



Ruprecht-Karls-Universität
Heidelberg

Zentrale Universitätsverwaltung

Dezernat für Studium, Lehre und Wissenschaftliche Weiterbildung

Ruprecht-Karls-Universität Heidelberg

Prof. Dr. Aurel Croissant (PERSÖNLICH)

Auswertungsbericht Lehrveranstaltungsevaluation an die Lehrenden

Sehr geehrter Herr Prof. Dr. Croissant,

Sie erhalten hier die Ergebnisse der automatisierten Auswertung der Evaluation Ihrer Lehrveranstaltung "Krise der Demokratie?" im SS16.

In diesem Auswertungsbericht werden die Häufigkeiten sowie Mittelwerte und Standardabweichungen aller einzelnen Fragen aufgelistet.

Für Rückfragen zur Lehrveranstaltungsevaluation oder zu diesem Auswertungsbericht wenden Sie sich bitte an die Mitarbeiter der Arbeitsstelle Lehrevaluation im Q+Team Studium und Lehre:

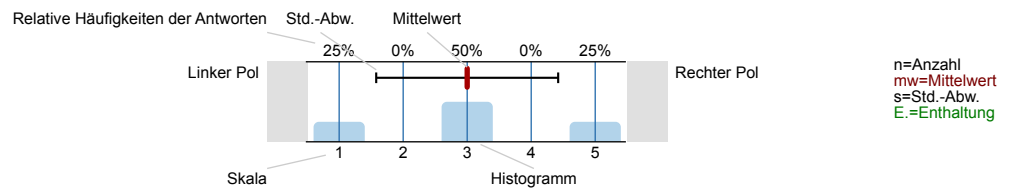
www.uni-heidelberg.de/universitaet/qualitaetsentwicklung/q+teamstudiumundlehre.html

Prof. Dr. Aurel Croissant

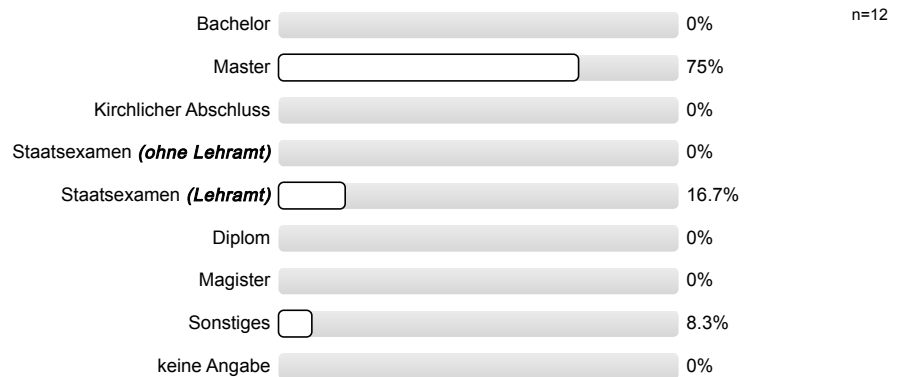
Krise der Demokratie? (229803)
Erfasste Fragebögen = 12 (40 %)

Legende

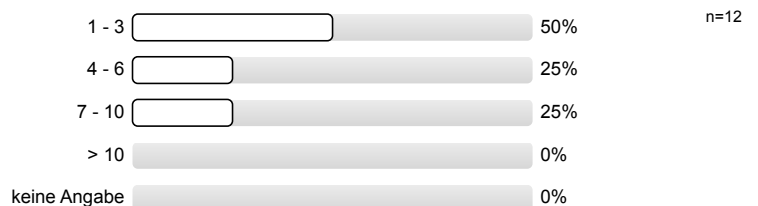
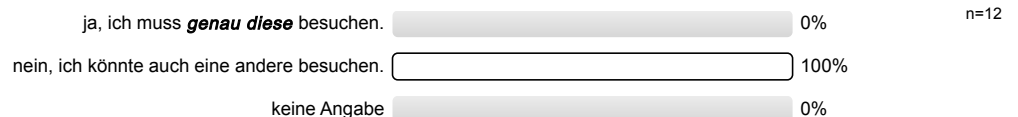
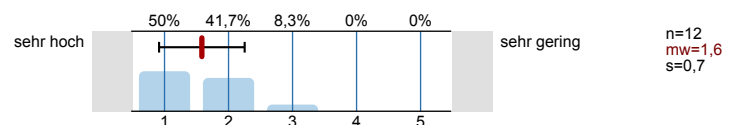
Fragetext



1. Allgemeine Fragen

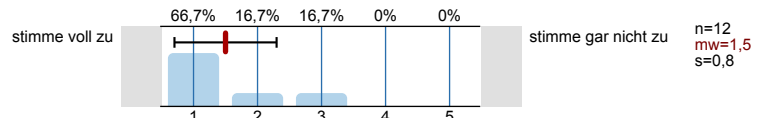
1.1) Mit welchem **Abschlussziel** studieren Sie?1.2) Bitte geben Sie in GROSSEN BLOCKBUCHSTABEN Ihr **STUDIENFACH** an, innerhalb dessen Sie diese Lehrveranstaltung besuchen (bei Papierbefragung: bitte nur innerhalb des Kastens schreiben):

- POLITIKWISSENSCHAFT/WIRTSCHAFTSWISSENSCHAFT (2 Nennungen)
- POLITISCHE WISSENSCHAFT (9 Nennungen)

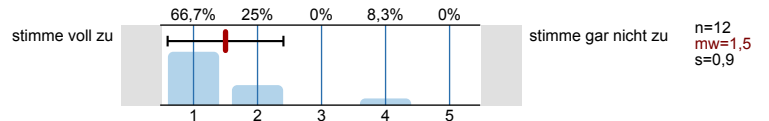
1.3) Bitte geben Sie Ihr **Fachsemester** in diesem Studienfach an:1.4) Ist diese Lehrveranstaltung für Sie eine **Pflichtveranstaltung**?1.5) BEVOR Sie diese Lehrveranstaltung besucht haben:
Wie hoch war Ihr **Interesse** am Thema der Lehrveranstaltung?

2. Bewertung der Lehrveranstaltung

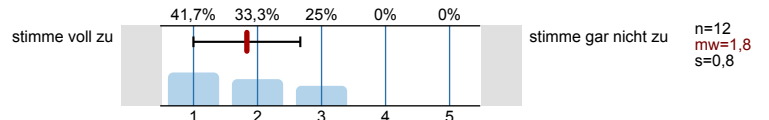
2.1) Die Lernziele wurden zu Beginn klar definiert.



2.2) Die Lehrveranstaltung ist klar strukturiert.



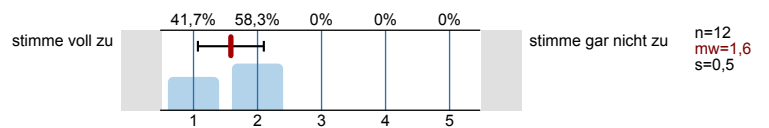
2.3) Der Lehrstoff wird in verständlicher Weise vermittelt.



2.4) Es wird auf Fragen und Belange der Studierenden eingegangen.

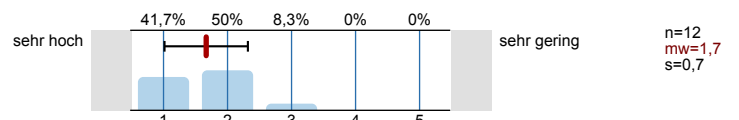


2.5) Mein Lernzuwachs ist hoch.

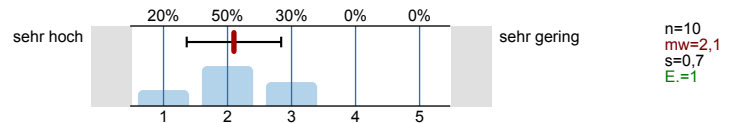


3. Arbeitsaufwand

3.1) Verglichen mit anderen Lehrveranstaltungen, ist mein Arbeitsaufwand für diese Lehrveranstaltung:



3.2) Falls Leistungspunkte (LP) vergeben werden: Verglichen mit den vergebenen Leistungspunkten, ist mein tatsächlicher Arbeitsaufwand für diese Lehrveranstaltung: (1 LP = 30 Stunden Arbeitsaufwand)

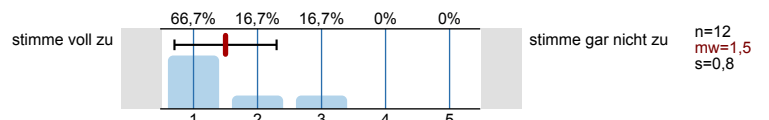


3.3) Wie viele Stunden wenden Sie im Durchschnitt pro Woche insgesamt für diese Lehrveranstaltung auf (Anwesenheit in der Lehrveranstaltung + Vor- & Nachbereitung etc.)?

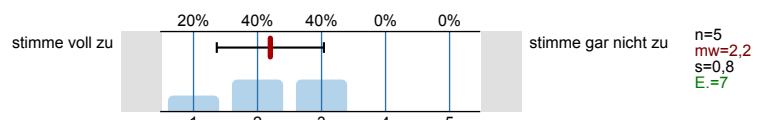


4. Das Seminar...

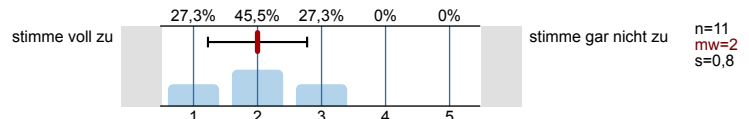
4.1) ... ist eine gute Kombination aus Referat, Diskussion und Dozentenbeiträgen.



4.2) ... schließt inhaltlich und methodisch sinnvoll an die anderen Lehrveranstaltungen des Moduls an.

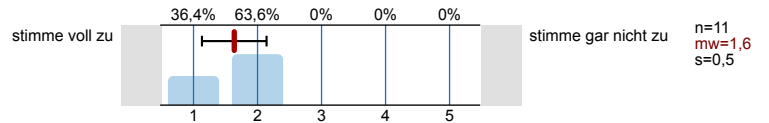


4.3) ... hat mein Interesse an den behandelten Themen gesteigert.

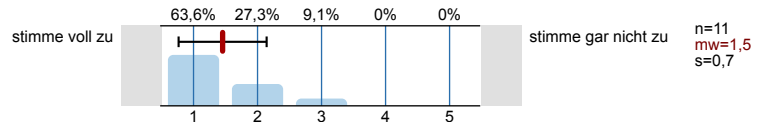


5. Der / die Dozent/in...

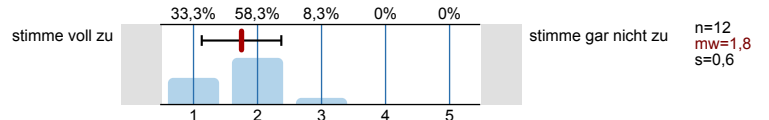
5.1) ... wirkt gut vorbereitet.



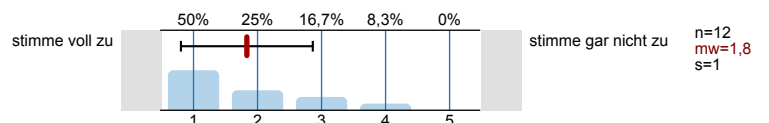
5.2) ... beantwortet Fragen auf verständliche Weise.



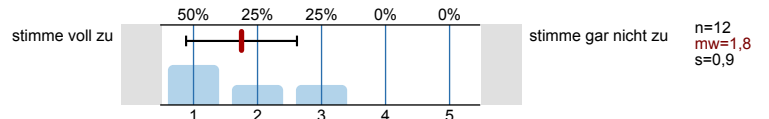
5.3) ... gibt Anregungen, um selbständig weiterarbeiten zu können.



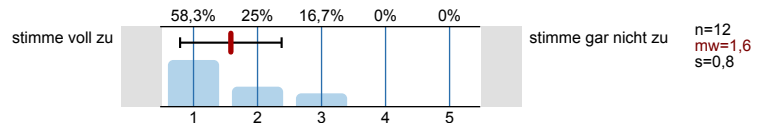
5.4) ... schafft eine offene und produktive Seminaratmosphäre.



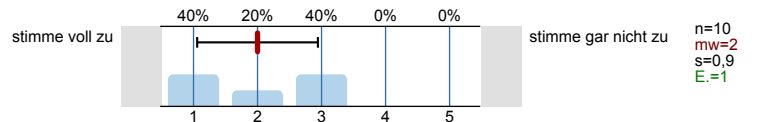
5.5) ... betreut die Teilnehmenden in angemessener Weise.



5.6) ... ergänzt die Teilnehmerbeiträge / Referate in angemessener Weise.



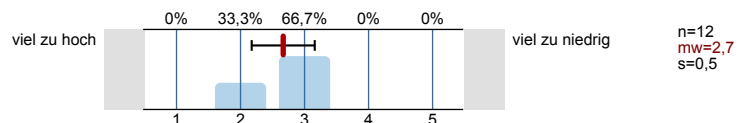
5.7) ... gibt hilfreiches Feedback zu den Teilnehmerbeiträgen / Referaten.



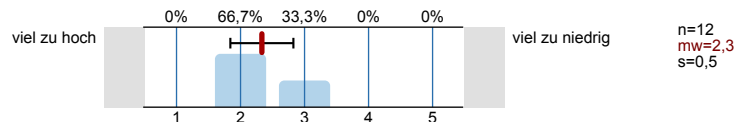
6. Anforderungsniveau

Wie hoch oder niedrig war für Sie persönlich das Anforderungsniveau dieser Veranstaltung hinsichtlich der folgenden Aspekte?

6.1) Schwierigkeitsgrad

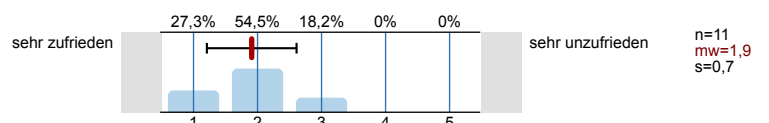


6.2) notwendige Voraussetzungen (z.B. Vorwissen)



7. Abschließende Fragen

7.1) Wie zufrieden sind Sie mit dem Seminar insgesamt?



7.2) Nennen Sie zwei Dinge, die Sie in dieser Lehrveranstaltung beim Lernen unterstützt haben (bitte nur innerhalb des Kastens schreiben):

- Diskussionen
- Zusammenfassungen des Dozenten
- viel Lektüre zur Auswahl, viele Möglichkeiten, sich in einem Thema zu vertiefen

DISKUSSION

- Diskussion nach Referaten
 - kurze inhaltliche Wiederholung d. letzten Sitzung
 - Beiträge d. Dozenten
- Nachbereitung / wrap-up vergangener Sitzung
 - gute Diskussionen

Gute Pflichtlektüre

tolle Diskussionen

- Dozenten Kanakara
- offene Diskussion im Plenum
- gute Referate (überdurchschnittlich im Vergleich zu anderen IPW-Seminaren)

- Diskussionen

- konzentrieren auf 1-2 Texte

- ausführliche Literaturliste

7.3) Nennen Sie zwei Dinge, die Sie in dieser Lehrveranstaltung beim Lernen behindert haben (bitte nur innerhalb des Kastens schreiben):

- etwas zu viel Pflichtlektüre (teilweise auch Überschneidungen ~~in~~ etwas viele Überschneidungen in Pflichtlektüren zu einer Sitzung)

- teils deutliche inhaltliche Überschneidungen in der Pflichtlektüre

- bin kein Fan des Metakol-Sammelbandes...

Zu wenig Vorwissen

• zu viel Pflichtlektüre - Texte

- zu viel Pflichtlektüre

- zu viel Literatur

7.4) Geben Sie zwei konkrete und konstruktive Verbesserungsvorschläge für diese Lehrveranstaltung (bitte nur innerhalb des Kastens schreiben):

WENIGER, DAFÜR GEZIELTER AUSGEWÄHLTE PFLICHTLEKTÜRE

- ist wieder ein sehr gutes Seminar, aber würde mich freuen, wenn wir weniger Buchlektüren sondern stattdessen Forschungsmanus - bezogene Diskussionsrunden

- mehr empirische Forschung (+ Verknüpfung mit theoretischer)
- kurze Wiederholung zu Demokratietheorien

einen noch klareren Bogen zwischen einzelnen Themen und Veranstaltungen

• weniger, aber hochwertiger Pflichtlehre

- mehr Empirie wünschenswert

• Literatur gezielt aussuchen und vertiefen

- Ist ein Pflichttext besonders relevant könnte dieser in der vorherigen Sitzung bekannt gegeben werden.

- Priorisierung der Pflichtlehre

Profillinie

Teilbereich: Politische Wissenschaft
 Name der/des Lehrenden: Prof. Dr. Aurel Croissant
 Titel der Lehrveranstaltung: Krise der Demokratie?
 (Name der Umfrage)

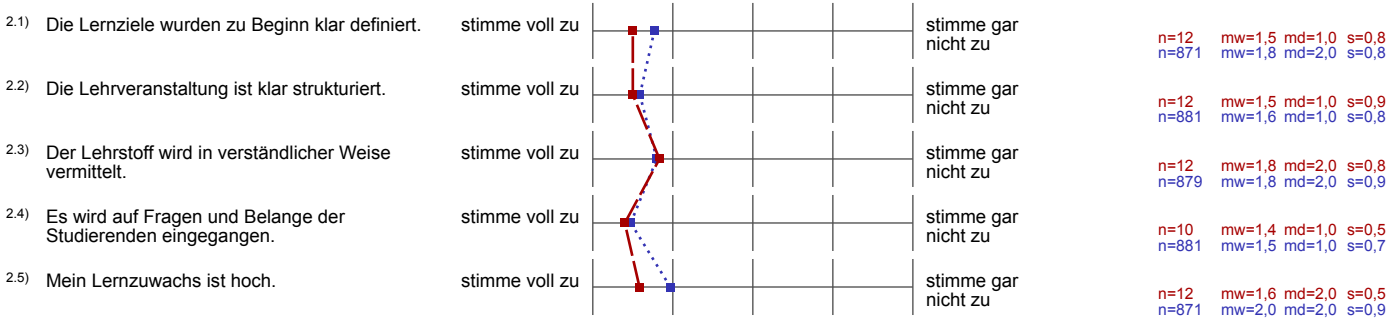
Vergleichslinie: Politische Wissenschaft SoSe 2015 Seminare

Verwendete Werte in der Profillinie: Mittelwert

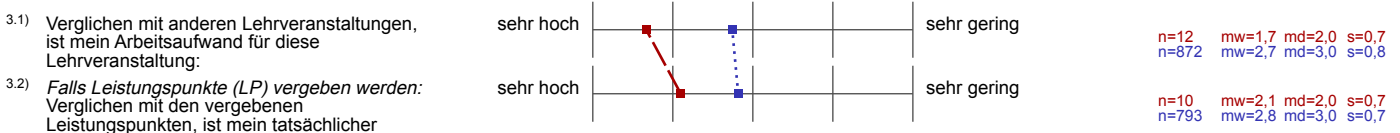
1. Allgemeine Fragen



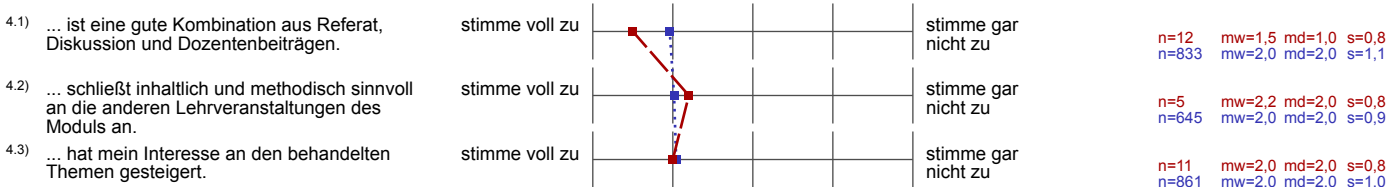
2. Bewertung der Lehrveranstaltung



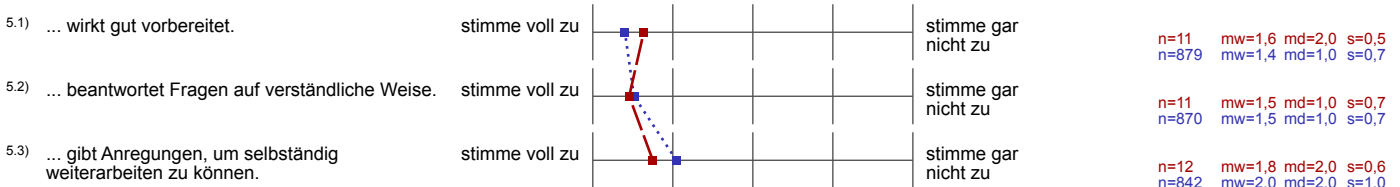
3. Arbeitsaufwand

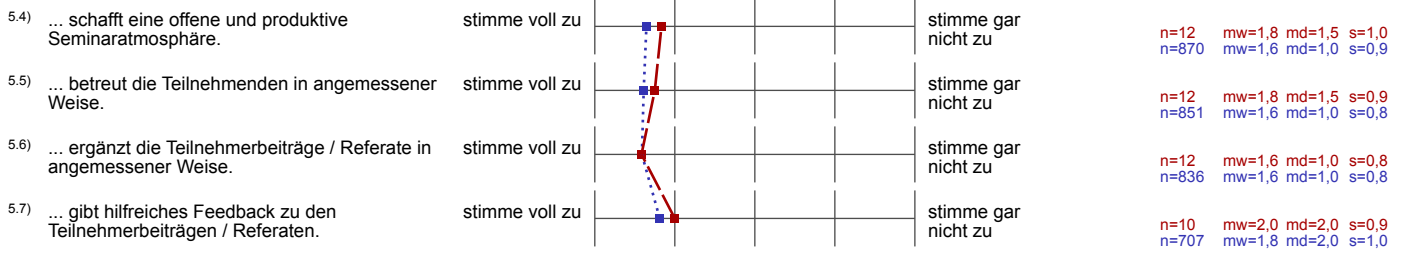


4. Das Seminar...



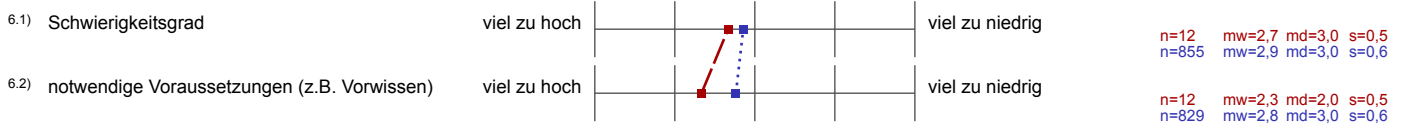
5. Der / die Dozent/in...





6. Anforderungsniveau

Wie hoch oder niedrig war für Sie persönlich das Anforderungsniveau dieser Veranstaltung hinsichtlich der folgenden Aspekte?



7. Abschließende Fragen

