



Ruprecht-Karls-Universität
Heidelberg

Zentrale Universitätsverwaltung

Dezernat für Studium, Lehre und Wissenschaftliche Weiterbildung

Ruprecht-Karls-Universität Heidelberg

Prof. Dr. Aurel Croissant (PERSÖNLICH)

Auswertungsbericht Lehrveranstaltungsevaluation an die Lehrenden

Sehr geehrter Herr Prof. Dr. Croissant,

Sie erhalten hier die Ergebnisse der automatisierten Auswertung der Evaluation Ihrer Lehrveranstaltung "Politische Systeme in Asien" im WS15/16.

In diesem Auswertungsbericht werden die Häufigkeiten sowie Mittelwerte und Standardabweichungen aller einzelnen Fragen aufgelistet.

Für Rückfragen zur Lehrveranstaltungsevaluation oder zu diesem Auswertungsbericht wenden Sie sich bitte an die Mitarbeiter der Arbeitsstelle Lehrevaluation im Q+Team Studium und Lehre:

www.uni-heidelberg.de/universitaet/qualitaetsentwicklung/q+teamstudiumundlehre.html

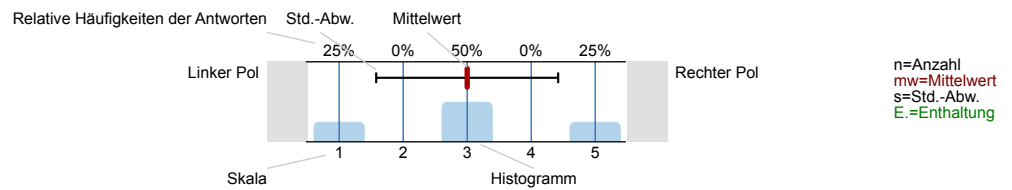
Prof. Dr. Aurel Croissant

Politische Systeme in Asien (217283)
Erfasste Fragebögen = 26 (43.3 %)



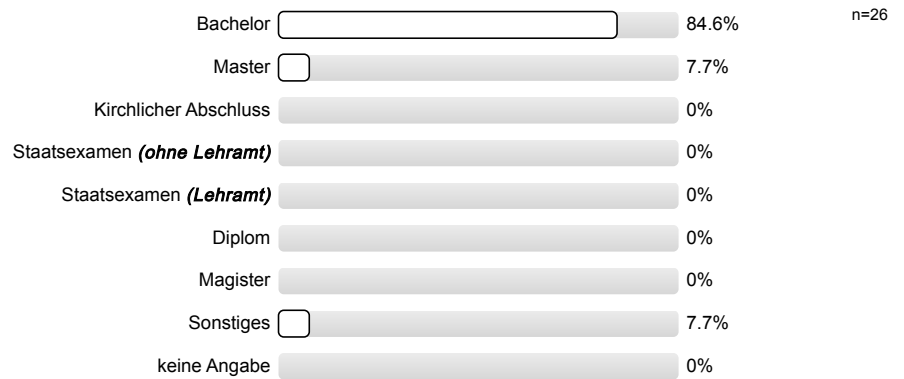
Legende

Frage-
text



1. Allgemeine Fragen

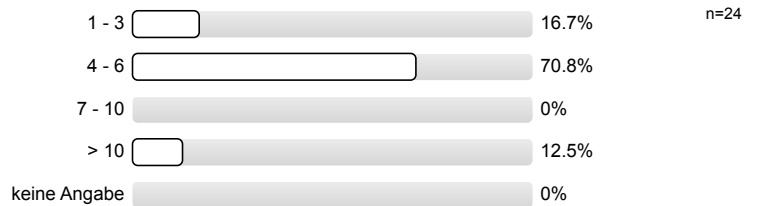
1.1) Mit welchem **Abschlussziel** studieren Sie?



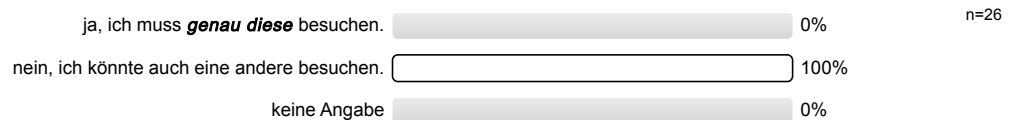
1.2) Bitte geben Sie in GROSSEN BLOCKBUCHSTABEN Ihr **STUDIENFACH** an, innerhalb dessen Sie diese Lehrveranstaltung besuchen (bei Papierbefragung: bitte nur innerhalb des Kastens schreiben):

- ECONOMICS (3 Nennungen)
- GESCHICHTE
- POLITISCHE WISSENSCHAFT (19 Nennungen)

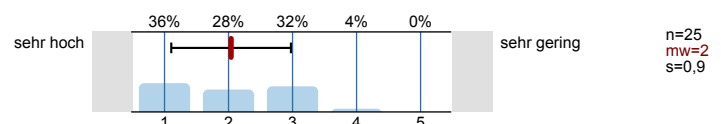
1.3) Bitte geben Sie Ihr **Fachsemester** in diesem Studienfach an:



1.4) Ist diese Lehrveranstaltung für Sie eine **Pflichtveranstaltung**?

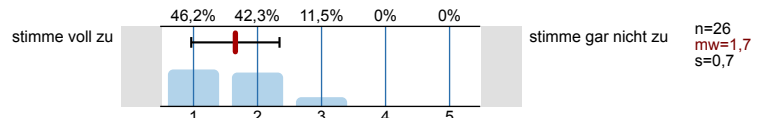


1.5) **BEVOR** Sie diese Lehrveranstaltung besucht haben: Wie hoch war Ihr **Interesse** am Thema der Lehrveranstaltung?

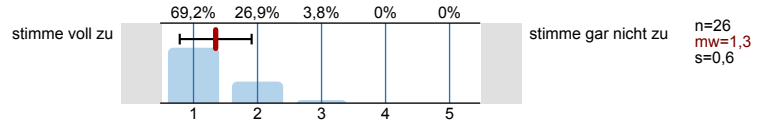


2. Bewertung der Lehrveranstaltung

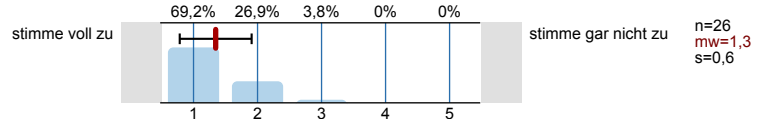
2.1) Die Lernziele wurden zu Beginn klar definiert.



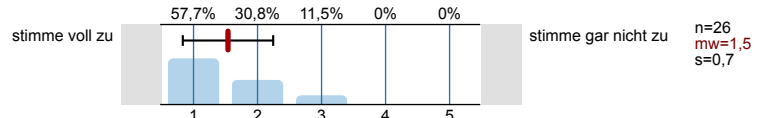
2.2) Der Lehrstoff wird in verständlicher Weise vermittelt.



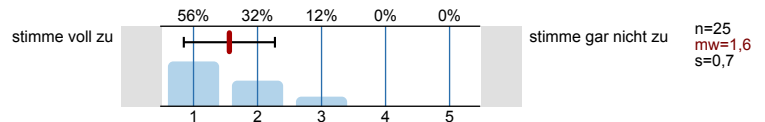
2.3) Es wird auf Fragen und Belange der Studierenden eingegangen.



2.4) Mein Lernzuwachs ist hoch.

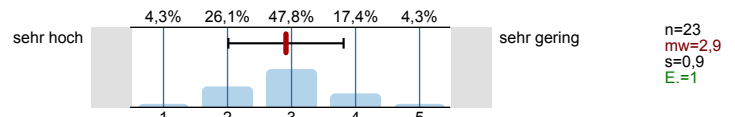


2.5) Die Lehrveranstaltung ist klar strukturiert.

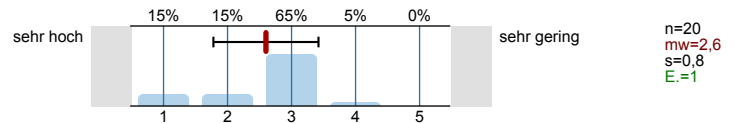


3. Arbeitsaufwand

3.1) Verglichen mit anderen Lehrveranstaltungen, ist mein Arbeitsaufwand für diese Lehrveranstaltung:



3.2) Falls Leistungspunkte (LP) vergeben werden: Verglichen mit den vergebenen Leistungspunkten, ist mein tatsächlicher Arbeitsaufwand für diese Lehrveranstaltung: (1 LP = 30 Stunden Arbeitsaufwand)

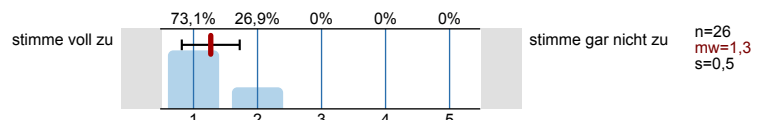


3.3) Wie viele Stunden wenden Sie im Durchschnitt **pro Woche insgesamt** für diese Lehrveranstaltung auf (Anwesenheit in der Lehrveranstaltung + Vor- & Nachbereitung etc.)?

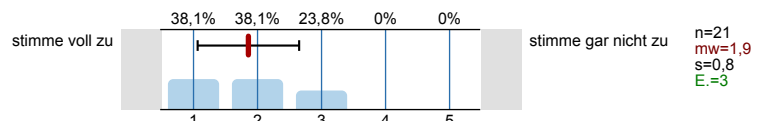


4. Die Vorlesung...

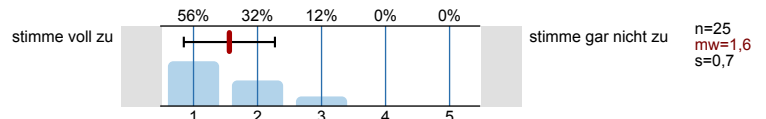
4.1) ... gibt einen guten Überblick über das behandelte Themengebiet.



4.2) ... schließt inhaltlich und methodisch sinnvoll an die anderen Lehrveranstaltungen des Moduls an.

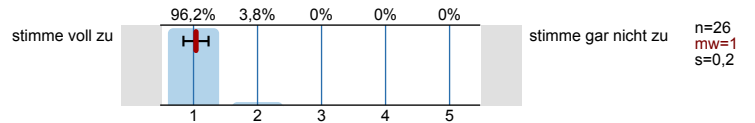


4.3) ... hat mein Interesse an den behandelten Themen gesteigert.

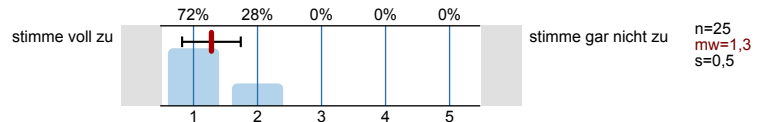


5. Der / die Dozent/in...

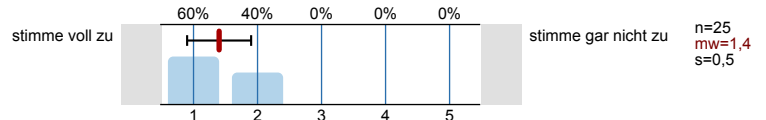
5.1) ... wirkt gut vorbereitet.



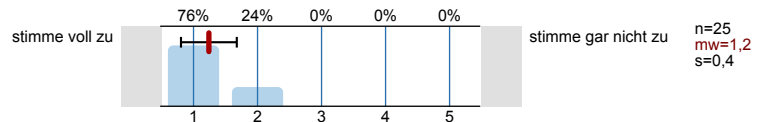
5.2) ... veranschaulicht den Stoff angemessen durch Medien (wie z.B. Folien, Tafelanschrieb).



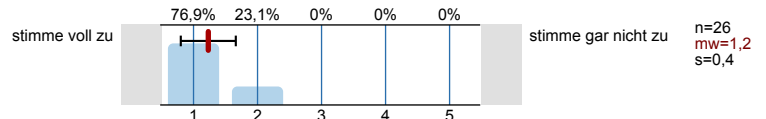
5.3) ... hat einen guten Vortragsstil.



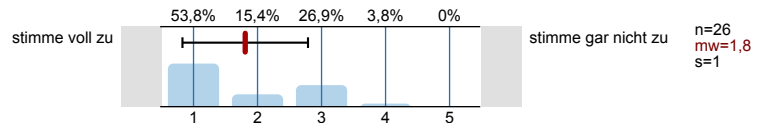
5.4) ... beantwortet Fragen auf verständliche Weise.



5.5) ... kann auch komplizierte Sachverhalte verständlich erklären.

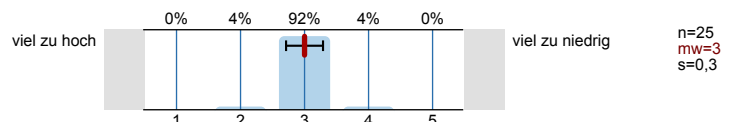


5.6) ... gibt Anregungen, um selbständig weiterarbeiten zu können.

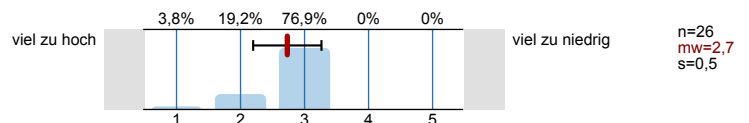


6. Anforderungsniveau
Wie hoch oder niedrig war für Sie persönlich das Anforderungsniveau dieser Veranstaltung hinsichtlich der folgenden Aspekte?

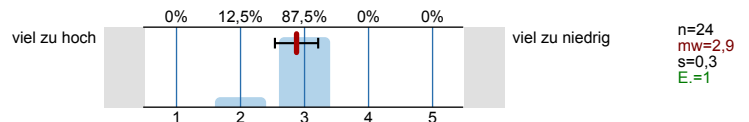
6.1) Schwierigkeitsgrad



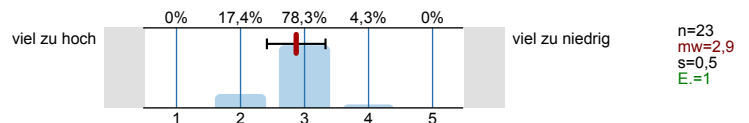
6.2) Stoffumfang



6.3) Tempo

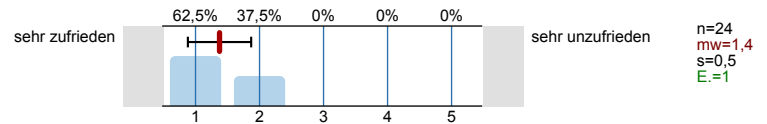


6.4) notwendige Voraussetzungen (z.B. Vorwissen)



7. Abschließende Fragen

7.1) Wie zufrieden sind Sie mit der Vorlesung insgesamt?



7.2) Nennen Sie zwei Dinge, die Sie in dieser Lehrveranstaltung beim Lernen unterstützt haben (bitte nur innerhalb des Kastens schreiben):

Gute Folien
 Gute Mischung von Theorie und Expose

- FOLIEN

Forschungsinteresse über Asien
 Vergleichsweise unter asiatischen Staaten und Regionen

Strukturierter Vorlesungsinhalt

vielfältige Beispiele von dem Dozent
 klare Folien

PPP-Folien
 Lektüre

Kompetente Dozent
Interessante Literatur

Folien
Vortrag

~~_____~~

Klare Struktur, Literatur & Folien

- Pflichtlektüre

Die angegebenen Quellen

- Länderbeispiele
- sehr guten Überblick über das Thema ~~Man kann es~~
- ~~Vorschlag~~ Literatur, Vorschläge

- VORAUSGESETZTES VORWISSEN ERMÖGLICHTE HOHES NIVEAU DER VERANSTALTUNG

- GUTE AUSWAHL DER TEXTE

Reading and annotation the provided material, reading material directly related to, but not mandatory for, our lectures

7.3) Nennen Sie zwei Dinge, die Sie in dieser Lehrveranstaltung beim Lernen behindert haben (bitte nur innerhalb des Kastens schreiben):

- SPRICHT MANCHMAL ZU SCHNELL

Die Vorlesung ist sehr geschlossen in sich kohärent, sodass es mir schwer fällt Dinge kritisch zu hinterfragen

nichts

/

keine folie vorher

Teils sehr vetter Raum mit schlechter Sicht
auf Präsentation

-ARBEITSAUFWAND UNVERHÄLTNISSMÄßIG FÜR
2 ECTS (ESSAY, PFLICHTLEKTÜRE, ANWESEN-
HEIT)

It is difficult to work with other students in this class as between lectures
 The overabundance of students in this course makes connecting with our lecturers a big challenge

7.4) Geben Sie zwei konkrete und konstruktive Verbesserungsvorschläge für diese Lehrveranstaltung (bitte nur innerhalb des Kastens schreiben):

Ich würde gerne mehr über die wissenschaftl. Diskussion erfahren
 Mehr Diskussion im Kurs bitte!

1

Vielleicht vorher Folie auf dem Moodle geben

Angebot eines Tutoriums? → Hilft zur Vertiefung und
 weiteren Auseinandersetzung mit der Thematik.

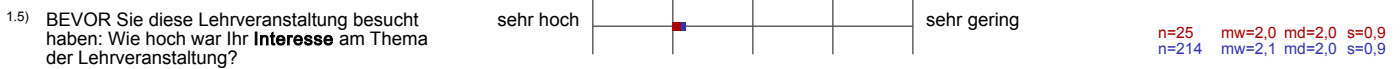
The lecturer should speak from the center of the room to insure student attention.
This class possible should be smaller.

Profillinie

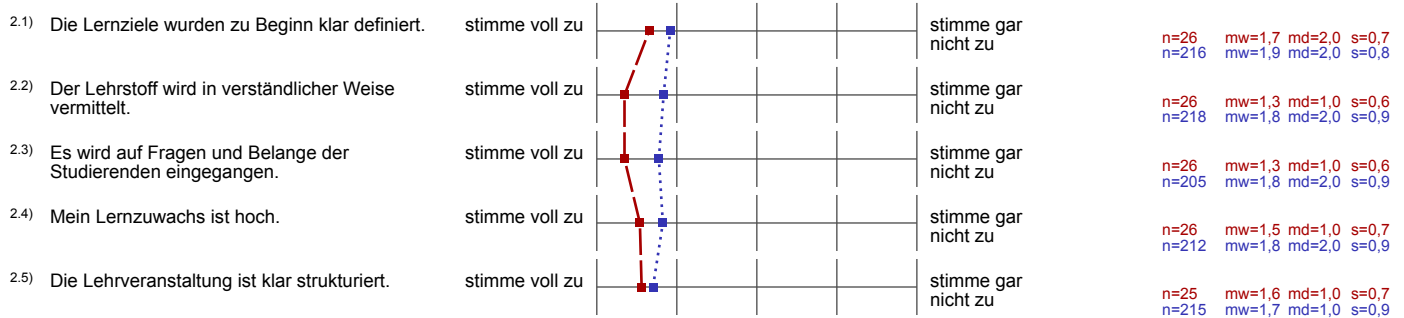
Teilbereich: Politische Wissenschaft
 Name der/des Lehrenden: Prof. Dr. Aurel Croissant
 Titel der Lehrveranstaltung: Politische Systeme in Asien (217283)
 (Name der Umfrage)
 Vergleichslinie: Politische Wissenschaft SoSe 2015 Vorlesungen

Verwendete Werte in der Profillinie: Mittelwert

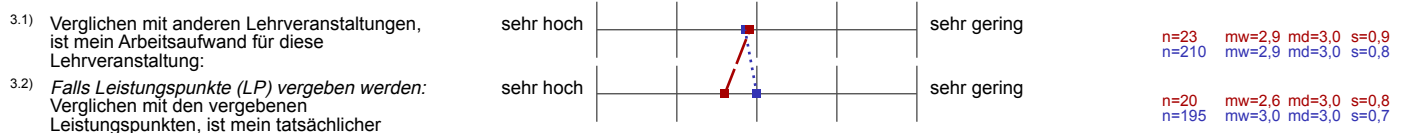
1. Allgemeine Fragen



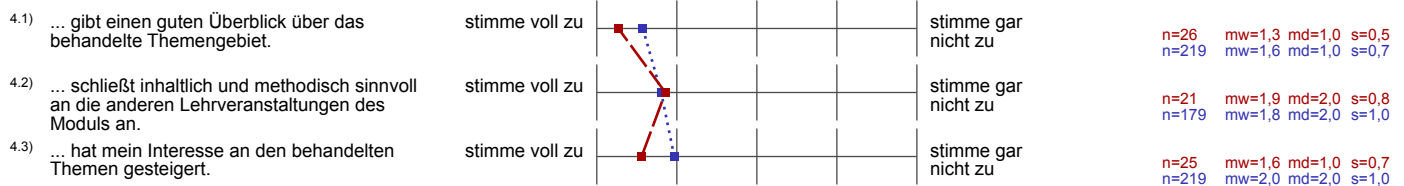
2. Bewertung der Lehrveranstaltung



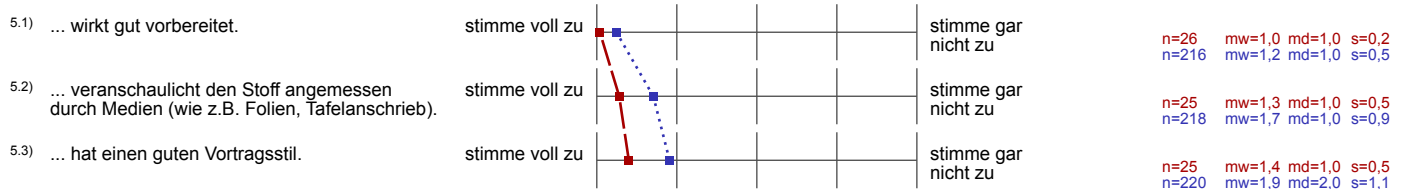
3. Arbeitsaufwand



4. Die Vorlesung...



5. Der / die Dozent/in...



5.4) ... beantwortet Fragen auf verständliche Weise.	stimme voll zu		stimme gar nicht zu	n=25 n=198	mw=1,2 mw=1,7	md=1,0 md=2,0	s=0,4 s=0,7
5.5) ... kann auch komplizierte Sachverhalte verständlich erklären.	stimme voll zu		stimme gar nicht zu	n=26 n=215	mw=1,2 mw=1,9	md=1,0 md=2,0	s=0,4 s=0,9
5.6) ... gibt Anregungen, um selbständig weiterarbeiten zu können.	stimme voll zu		stimme gar nicht zu	n=26 n=196	mw=1,8 mw=2,5	md=1,0 md=2,0	s=1,0 s=1,1

6. Anforderungsniveau Wie hoch oder niedrig war für Sie persönlich das Anforderungsniveau dieser Veranstaltung hinsichtlich der folgenden Aspekte?

6.1) Schwierigkeitsgrad	viel zu hoch		viel zu niedrig	n=25 n=212	mw=3,0 mw=2,8	md=3,0 md=3,0	s=0,3 s=0,5
6.2) Stoffumfang	viel zu hoch		viel zu niedrig	n=26 n=206	mw=2,7 mw=2,5	md=3,0 md=3,0	s=0,5 s=0,6
6.3) Tempo	viel zu hoch		viel zu niedrig	n=24 n=211	mw=2,9 mw=2,7	md=3,0 md=3,0	s=0,3 s=0,6
6.4) notwendige Voraussetzungen (z.B. Vorwissen)	viel zu hoch		viel zu niedrig	n=23 n=206	mw=2,9 mw=2,8	md=3,0 md=3,0	s=0,5 s=0,5

7. Abschließende Fragen

7.1) Wie zufrieden sind Sie mit der Vorlesung insgesamt?	sehr zufrieden		sehr unzufrieden	n=24 n=205	mw=1,4 mw=1,9	md=1,0 md=2,0	s=0,5 s=0,8
--	----------------	--	------------------	---------------	------------------	------------------	----------------