

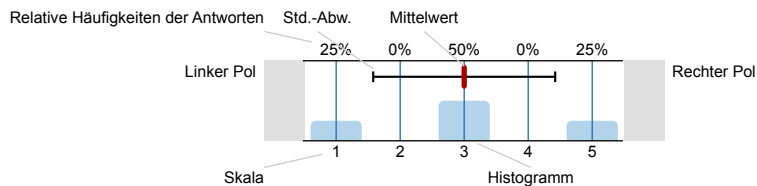
# Ägyptologisches Institut Lehrveranstaltungen insgesamt SoSe 2019

Erfasste Fragebögen = 34



## Legende

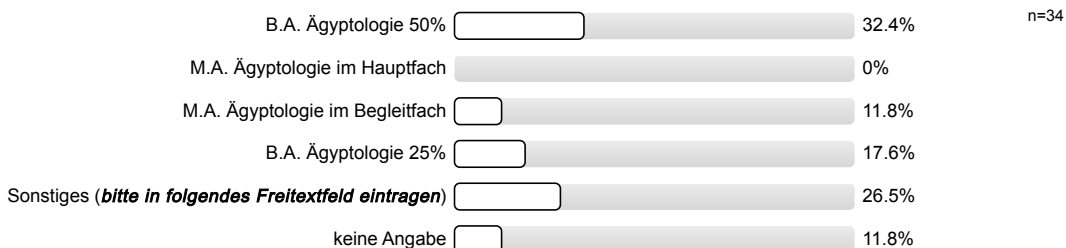
Frage-  
text



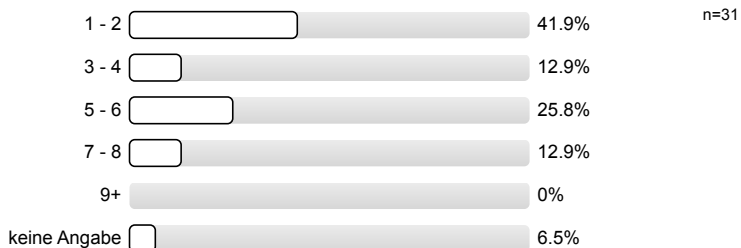
n=Anzahl  
mw=Mittelwert  
s=Std.-Abw.  
E.=Enthaltung

## 1. Allgemeine Fragen

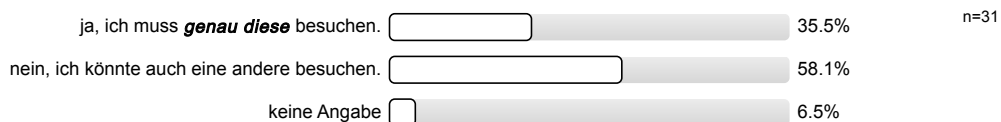
1.1) Im Rahmen welches **Studiengangs** besuchen Sie diese Veranstaltung?



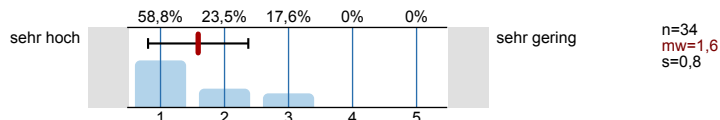
1.3) Bitte geben Sie Ihr **Fachsemester** in diesem Studienfach an:



1.4) Ist diese Lehrveranstaltung für Sie eine **Pflichtveranstaltung**?

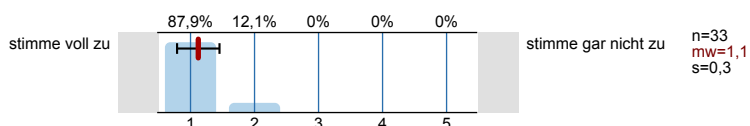


1.5) **BEVOR** Sie diese Lehrveranstaltung besucht haben: Wie hoch war Ihr **Interesse** am Thema der Lehrveranstaltung?

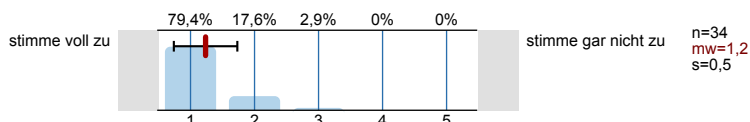


## 2. Bewertung der Lehrveranstaltung

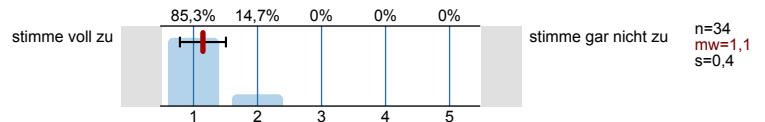
2.1) Die Lernziele wurden zu Beginn klar definiert.



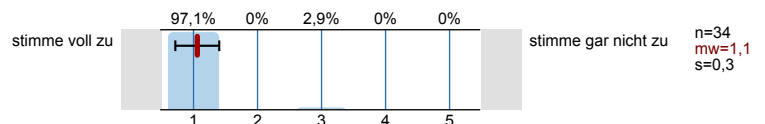
2.2) Die Lehrveranstaltung ist klar strukturiert.



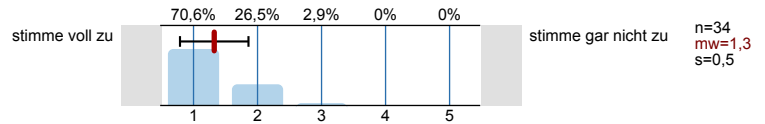
2.3) Der Lehrstoff wird in verständlicher Weise vermittelt.



2.4) Es wird auf Fragen und Belange der Studierenden eingegangen.

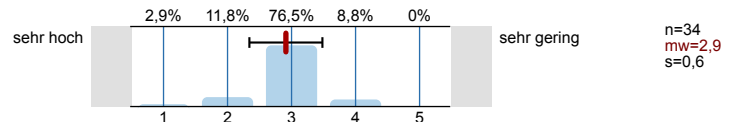


2.5) Mein Lernzuwachs ist hoch.

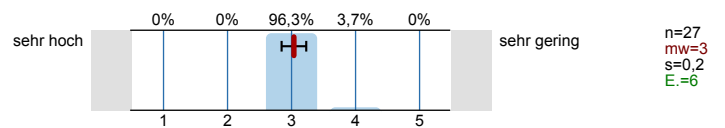


### 3. Arbeitsaufwand

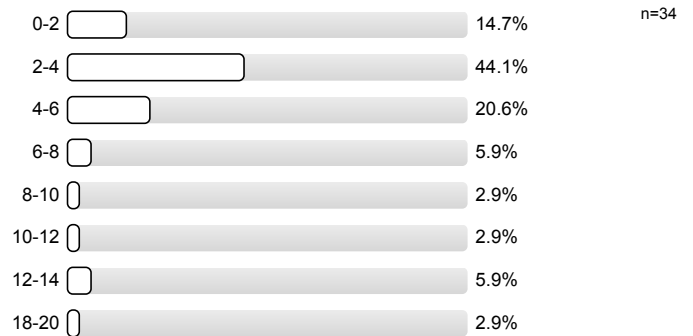
3.1) Verglichen mit anderen Lehrveranstaltungen, ist mein Arbeitsaufwand für diese Lehrveranstaltung:



3.2) Verglichen mit den vergebenen Leistungspunkten, ist mein tatsächlicher Arbeitsaufwand für diese Lehrveranstaltung:  
(1 LP = 30 Stunden Arbeitsaufwand)



3.3) Wie viele Stunden wenden Sie im Durchschnitt **pro Woche insgesamt** für diese Lehrveranstaltung auf (Anwesenheit in der Veranstaltung + Vor- & Nachbereitung etc.)?

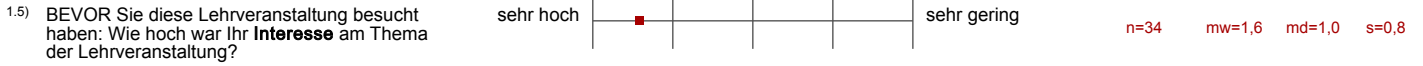


# Profillinie

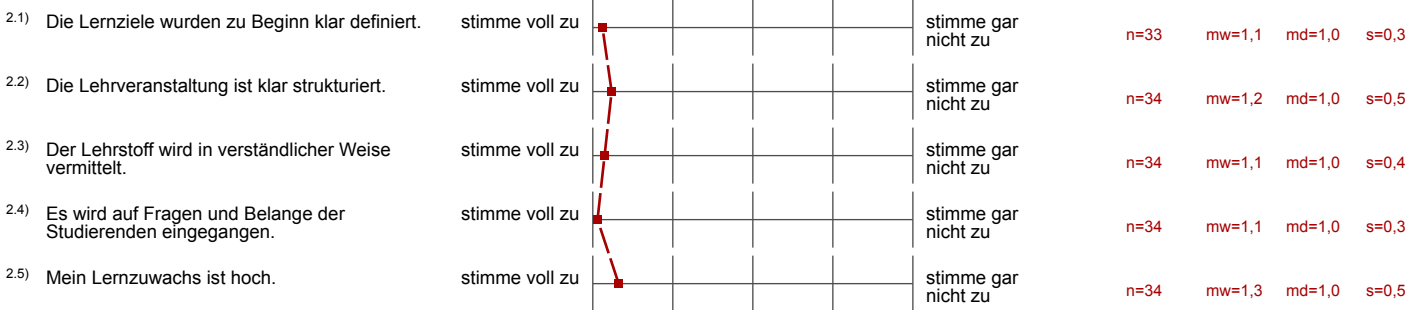
Zusammenstellung: Ägyptologisches Institut Lehrveranstaltungen insgesamt SoSe 2019

Verwendete Werte in der Profillinie: Mittelwert

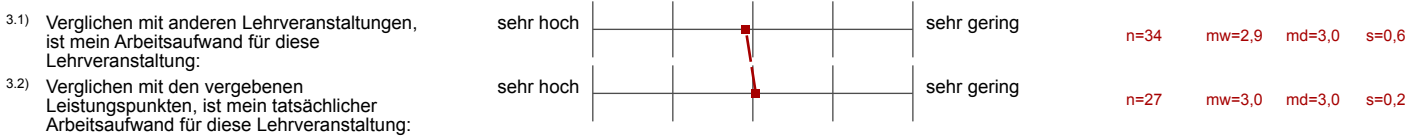
## 1. Allgemeine Fragen



## 2. Bewertung der Lehrveranstaltung



## 3. Arbeitsaufwand



(\* ) Hinweis: Wenn die Anzahl der Antworten auf eine Frage zu gering ist, wird für die Frage keine Auswertung angezeigt.